

FUN 欧式 4 口/8 口工业交换机

用户手册

版本：V2.01

发布日期：03/2019

大连德嘉工控设备有限公司

目录

1. 产品概述.....	3
2. 应用领域.....	3
3. 端子接线.....	6

1. 产品概述

欧式 4 口/8 口工业交换机（非网管型）

产品特点：

- 1、十兆百兆自适应，RJ45 插口
- 2、星型或者线性拓扑网络结构
- 3、LED 网络通讯指示, 安装等级 IP20
- 4、24V 直流供电 35MM 导轨安装

2. 应用领域

主要应用于：

- 1、适用于各种品牌类型 PLC 与触摸屏和计算机的网络连接；
- 2、尤其适用于西门子 SMART 和 S7-1200 的网络应用（因为这两款交换机的外形与之非常匹配，堪称珠联璧合）

Our new product: Industrial EtherNet Switch
Unmanaged, 4x10/100 MBit/s Ports with RJ45 Sockets
for Configuring Small Star and Line Topographies,
LED Diagnostics, IP20, 24V DC Power,
DIN-Rail Mounting



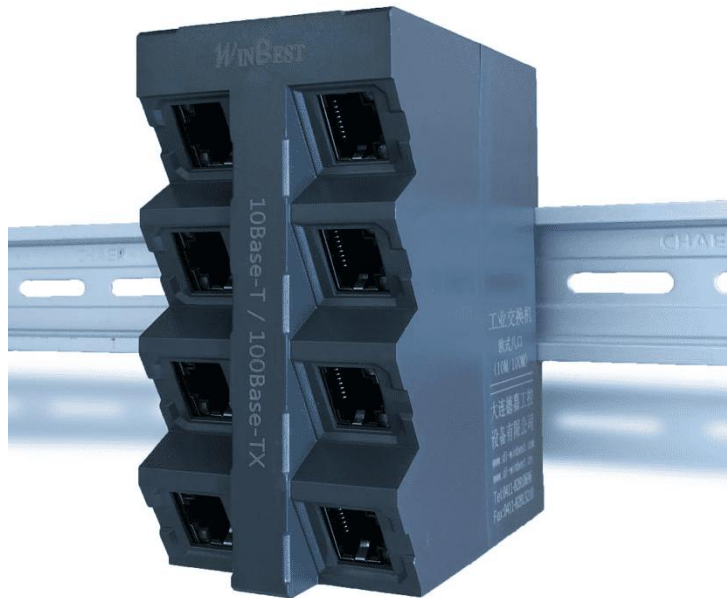
欧式四口工业交换机

欧式八口工业交换机



欧式四口工业交换机与西门子SMART完美契合 



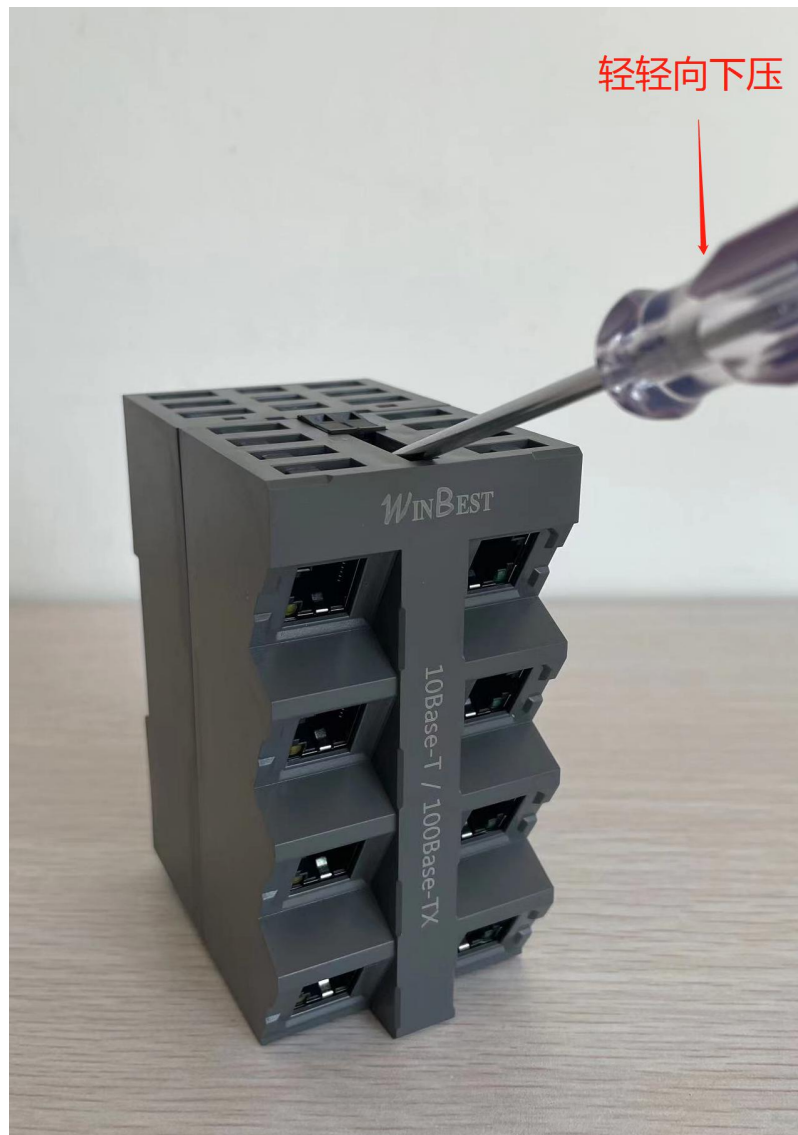


3. 端子接线

四口工业交换机端子不用拆除，按照壳体上的标识就可直接接线。
八口工业交换机如需接线，必须拆除可插拔式端子，才能接线。

下面介绍下八口工业交换机拆除可插拔式端子接线步骤：

- 1、用“一字”螺丝刀，按照如下图方式轻轻将可插拔式端子撬开；



2、将可插拔式端子取下，按照原交换机标识方向接好电源线；



3、再将可插拔式将端子插入原位置即可完成接线安装。